



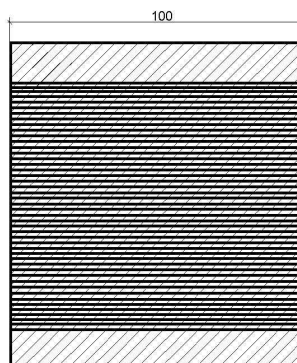
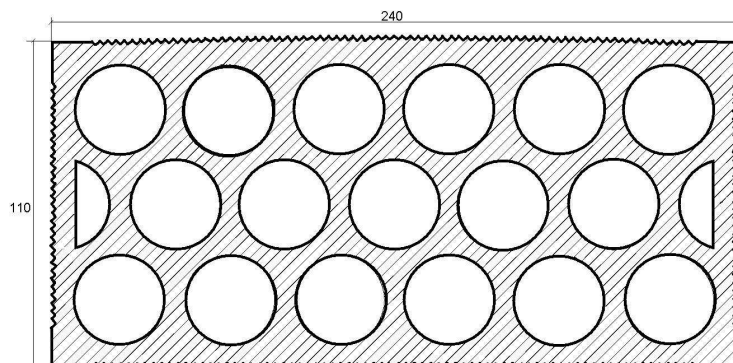
FABRICANTE:  
CERÁMICA LLANOS, S.A.  
DIRECCIÓN:  
C/ SORIA, 1 P.I. LA VEGA BRIVIESCA  
(BURGOS)

AÑO DEL MARCADO:  
2006

CÓDIGO POSTAL:  
09240



Croquis de la pieza  
Cotas en mm



DESIGNACION DEL MODELO	Pieza de Arcilla Cocida LD CAT. II R - 45 de 240 x 110 x 100 UNE EN 771-1
DESIGNACION COMERCIAL	PERFORADO DE 10
USO PREVISTO DE LA PIEZA	Para uso en elementos Exteriores / Interiores con Exigencias Acústicas, Térmicas y frente al Fuego; Fábricas estructurales sustentantes; junta corriente de mortero.

CARACTERÍSTICAS TÉCNICAS		Método de ensayo	Valores garantizados por el fabricante	
ASPECTO Y ESTRUCTURA	Exfoliaciones	Visual sobre 6 piezas	Ninguna pieza exfoliada / laminada	
	Piezas fisuradas		≤ 2 pieza fisurada	
	Pieza desconchadas	UNE 67039 EX	≤ 1 pieza desconchada. Dimensión media desconchados en caras no perforadas < 15 mm	
TOLERANCIAS DIMENSIONALES (mm)	Valor medio	UNE-EN 772-16 + A1 + A2	T1	
	Recorrido		R1	
ESPESOR DE PARED (mm)	Pared exterior no vista		≥ 5 mm	
	Pared interior		≥ 3 mm	
PARALELISMO DE LAS CARAS (mm)	UNE-EN 772-16 + A1 + A2	Parámetro no exigible		
PLANEIDAD DE LAS CARAS (mm)	UNE-EN 772-20	Flecha en cualquier diagonal ≤ 4		
PORCENTAJE DE HUECOS (%)	UNE-EN 772-3	45 ± 10		
VOLUMEN DEL MAYOR HUECO (% del bruto)	UNE-EN 772-9 + A1	≤ 12,5		
ESPESOR COMBINADO DE TABIQUILLOS (%)	UNE-EN 772-16 + A1 + A2	≥ 20		
BARRERA ANTICAPILARIDAD (%)	UNE-EN 772-7	Parámetro no exigible		
SUCCIÓN (Kg/(m <sup>2</sup> x min))	UNE-EN 772-11	≤ 1,5		
RESISTENCIA A COMPRESIÓN NORMALIZADA (N/mm <sup>2</sup> )	UNE-EN 772-1	≥ 45		
DENSIDAD (Kg/m <sup>3</sup> )	Absoluta	UNE-EN 772-13	1.720	
	Aparente		950	
	Tolerancia		D1	
MASA (g)	Anexo D RP 34.14	Valor mínimo garantizado por grueso: 2.350		
DURABILIDAD (RESISTENCIA A LA HELADA)	UNE 67028 EX	F0 sin necesidad de ensayo		
PROPIEDADES TERMICAS	λ <sub>pieza</sub> (W/m x k)	Valor tabulado del Catálogo de Elementos Constructivos	0,29	
	R <sub>muro</sub> (m <sup>2</sup> x k/w)		½ Pie	0,23
			1 Pie	0,47
CONTENIDO EN SALES SOLUBLES ACTIVAS	UNE-EN 772-5	S0 sin necesidad de ensayo		
EXPANSION POR HUMEDAD (mm/m)	UNE 67036	≤ 0,5		
PERMEABILIDAD AL VAPOR DE AGUA (μ)	Catálogo CTE	10		
ADHERENCIA (N/mm <sup>2</sup> )	Anexo C UNE-EN 998-2	0,15		
REACCION AL FUEGO (% Materia orgánica ≤ 1 %)	UNE-EN 13501-1	A1 sin necesidad de ensayo		

OBSERVACIONES:

Cara de apoyo por tabla.